

well-being

@work

# Perspektiven für einen Europäischen Arbeitsklima-Index

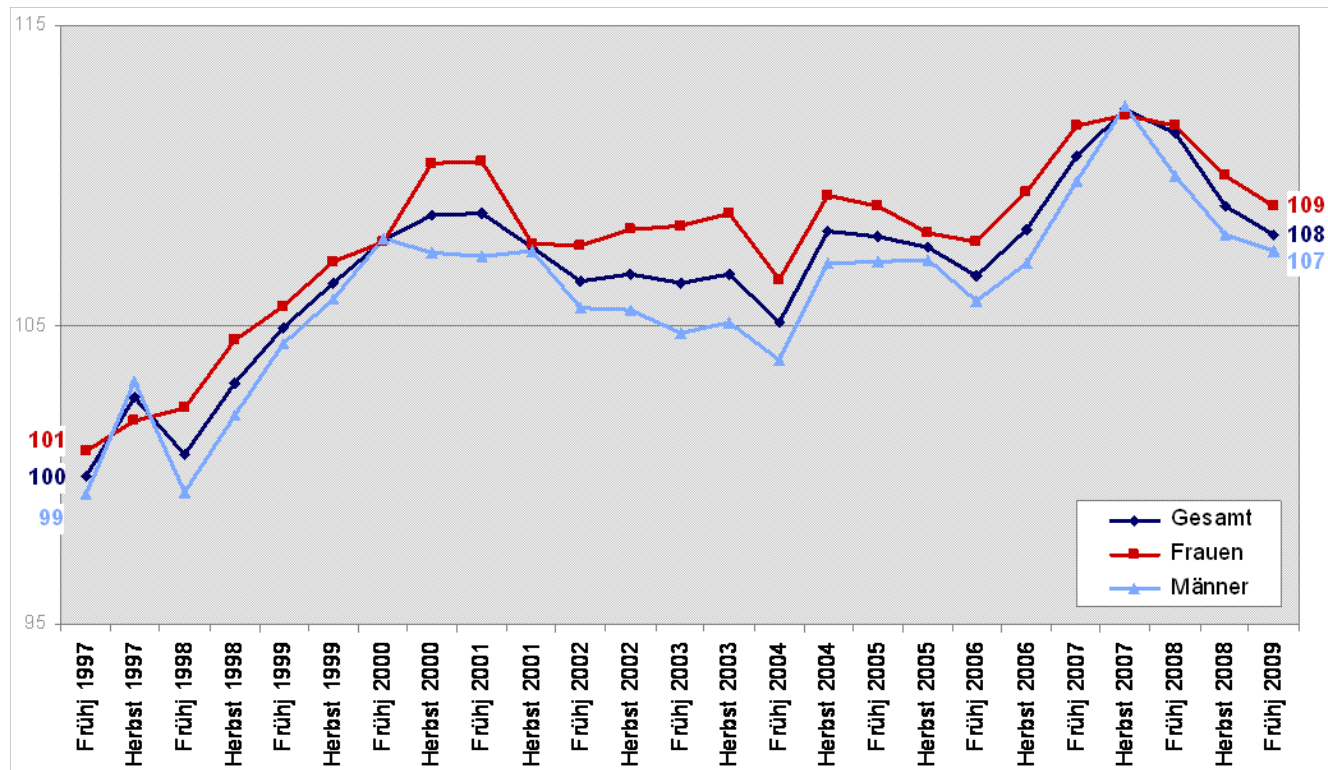
Österreichische Erfahrungen,  
europäische Diskussionen, Post-  
Lissabon Perspektiven

# Zur Aktualität des Arbeitsklima Index

- Makroökonomische Daten und subjektive Befindlichkeit
- Themen des öffentlichen Diskurses
- Krisenopfer und Krisenverursacher
- Post-Lissabon-Strategie; wer misst Veränderungen?

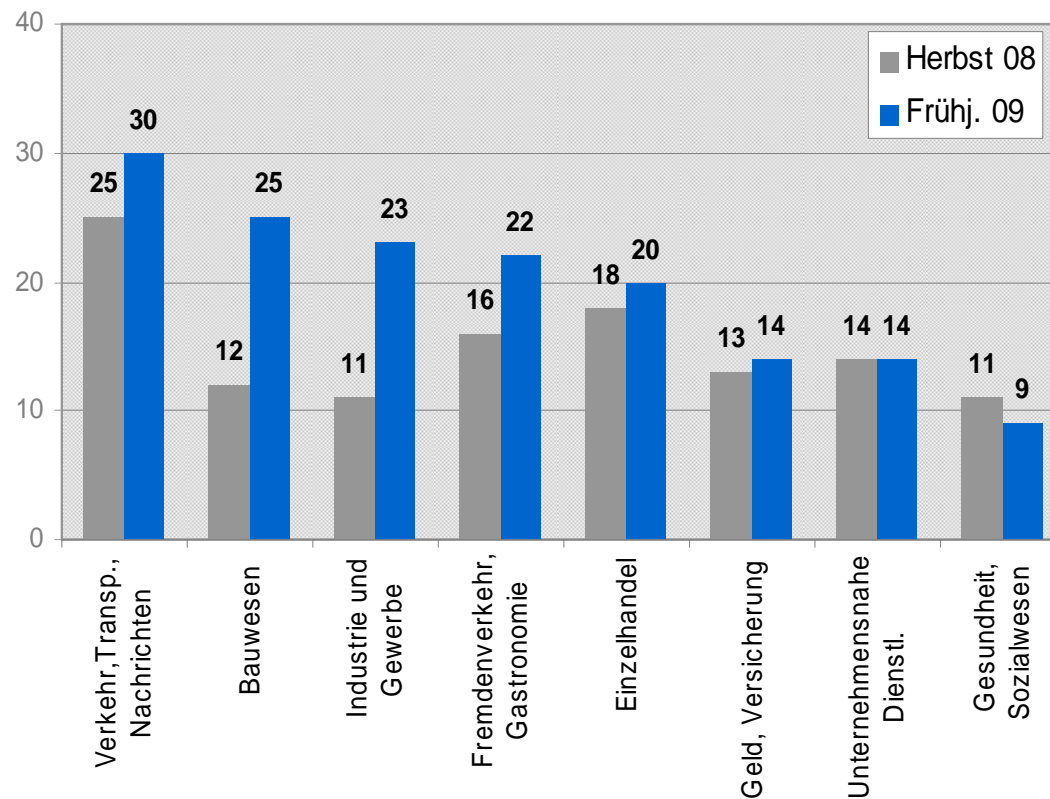
# Krise und Arbeitsklima

## Normierter Gesamtindex



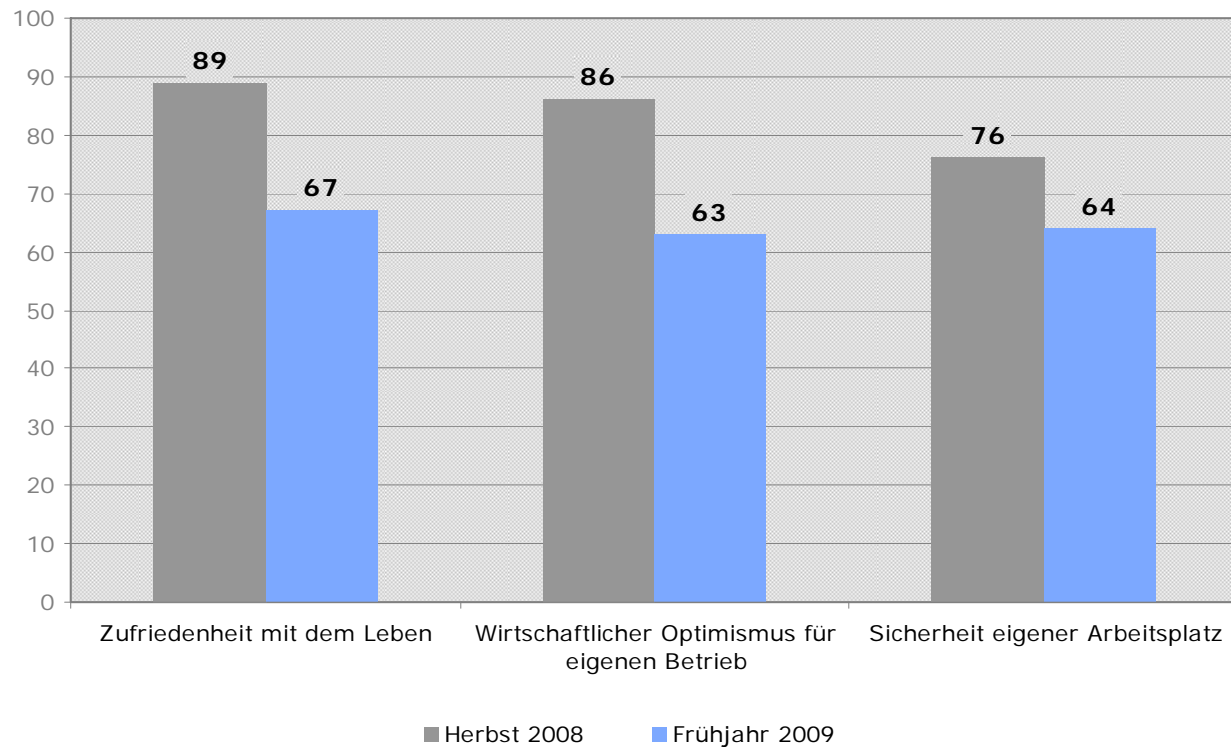
# Krise und Arbeitsklima

**PESSIMISMUS FÜR BETRIEB**  
in % der Arbeitnehmer der jeweiligen Branche



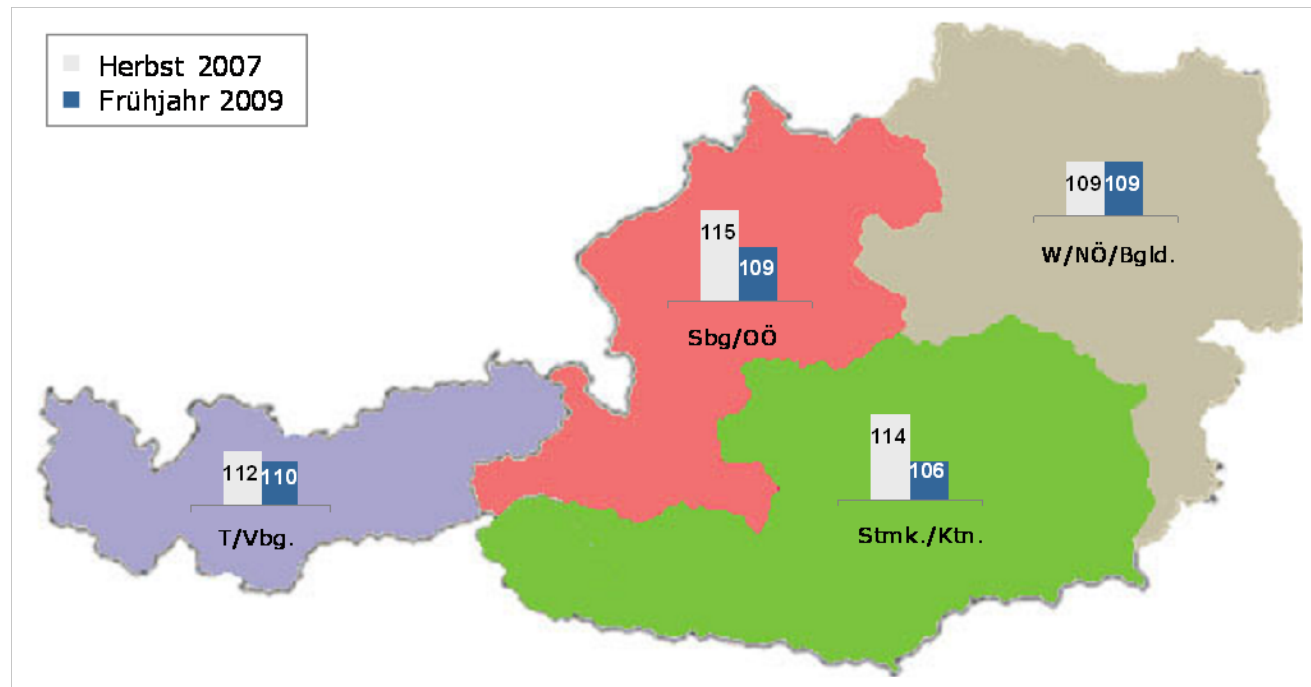
# Krise und Arbeitsklima

## Unselbständig Beschäftigte mit Pflichtschulabschluss



# Krise und Arbeitsklima

## Arbeitsklima nach Regionen



# Österreichische Erfahrungen

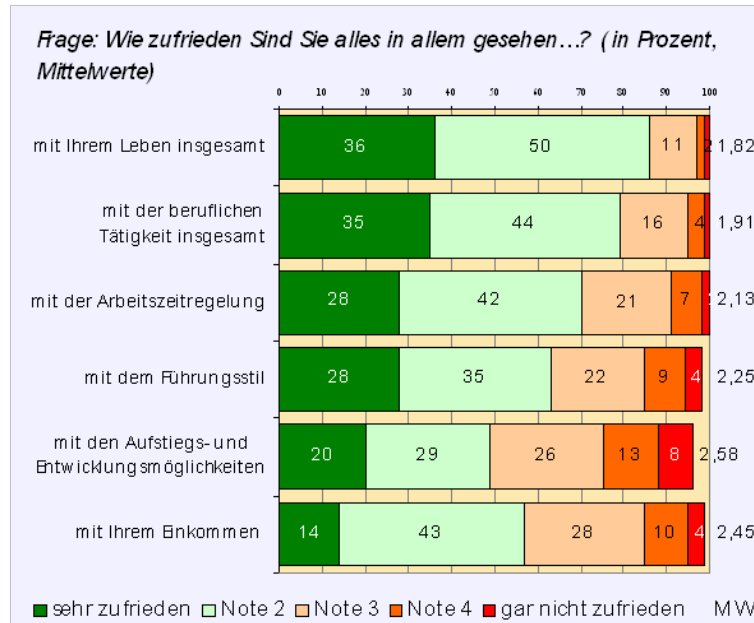
- Focus der wirtschafts- und sozialpolitischen Diskussion wird verbreitert
- Voraussetzungen
  - Repräsentativität
  - Kontinuität
  - Methodenakzeptanz
- Wichtig sind Differenzen

# Neue Entwicklungen im Arbeitsklima Index

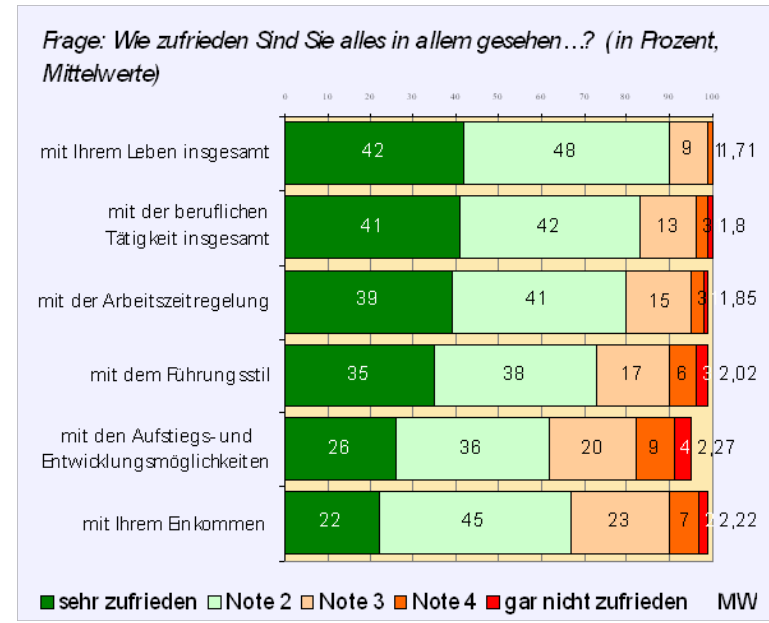
- Der Österreichische Führungskräfte-Monitor, August 2009
- Der Österreichische Berufsgesundheits-Monitor, Oktober 2009

# Überstunden und Arbeitsklima

## Beschäftigte mit Überstunden

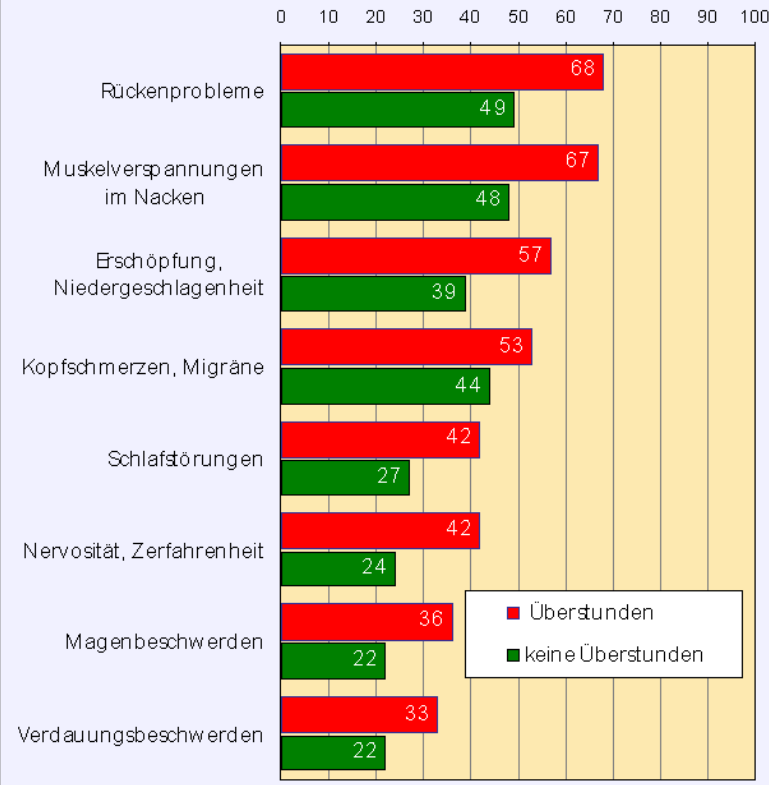


## Beschäftigte ohne Überstunden



# Überstunden und Gesundheit

Frage: Wie häufig sind bei Ihnen in den letzten Wochen die folgenden gesundheitlichen Beschwerden aufgetreten - sehr häufig, häufig, gelegentlich, selten oder nie? (in Prozent)



# Andere Ansätze

- Surveys der Dublin Stiftung
- Index „Gute Arbeit“ des DGB
- Überbetriebliche Einzelstudien
- Betriebliche Einzelstudien – HR und Unternehmensberater

# Europäische Perspektiven

- Ergebnisse des Projekts  
„wellbeing@work“
- Grundlagendiskussionen und Anwendungsprojekte
- Vertiefung von Kooperationen
- Ein neues Instrument zur Begleitung des Post-Lissabon-Prozesses