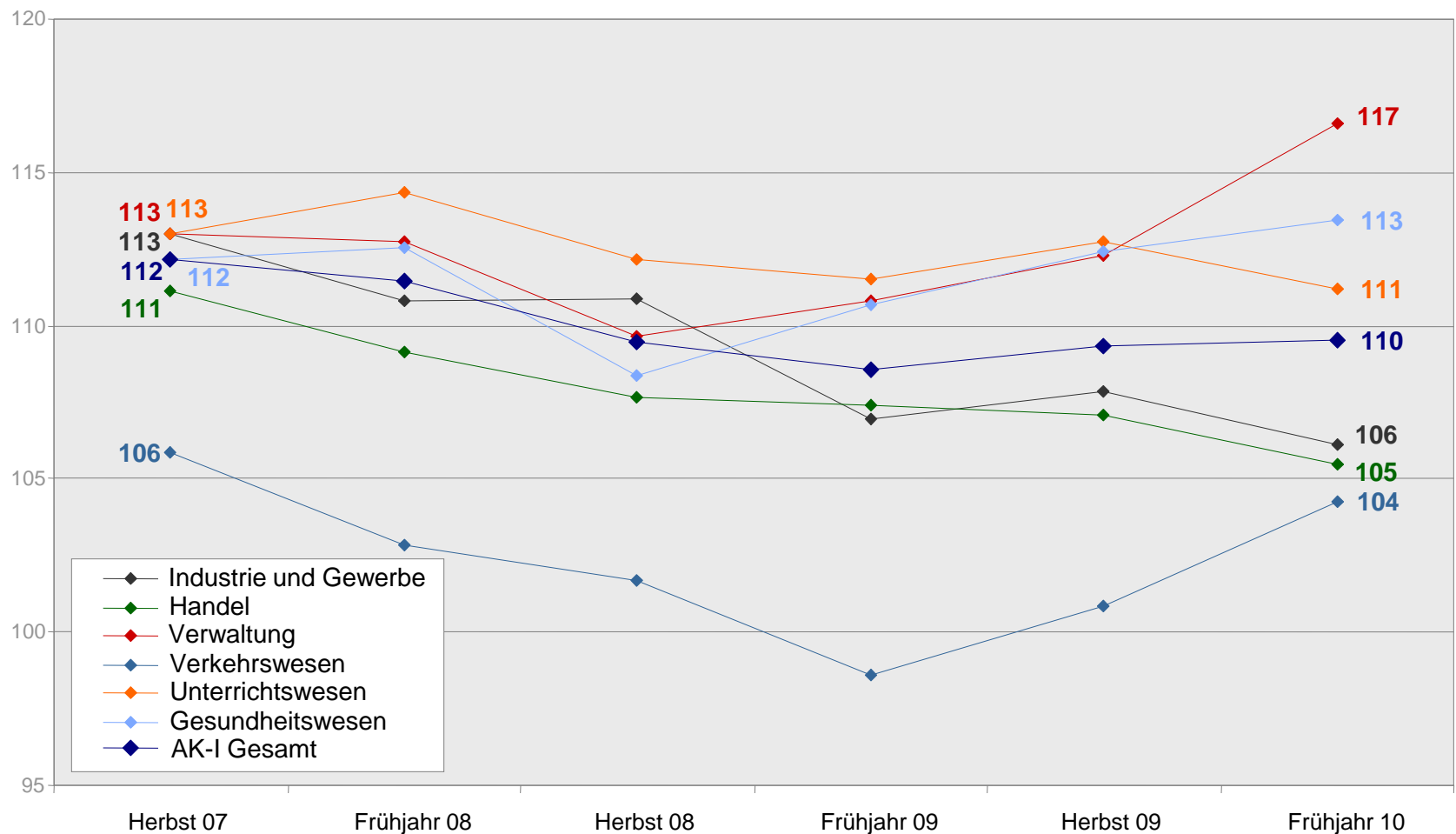


Der aktuelle Arbeitsklima-Index:  
**Nur langsam Erholung nach der  
Krise**

Pressekonferenz am 7. Mai 2010

# ENTWICKLUNG DES ARBEITSKLIMA-INDEX

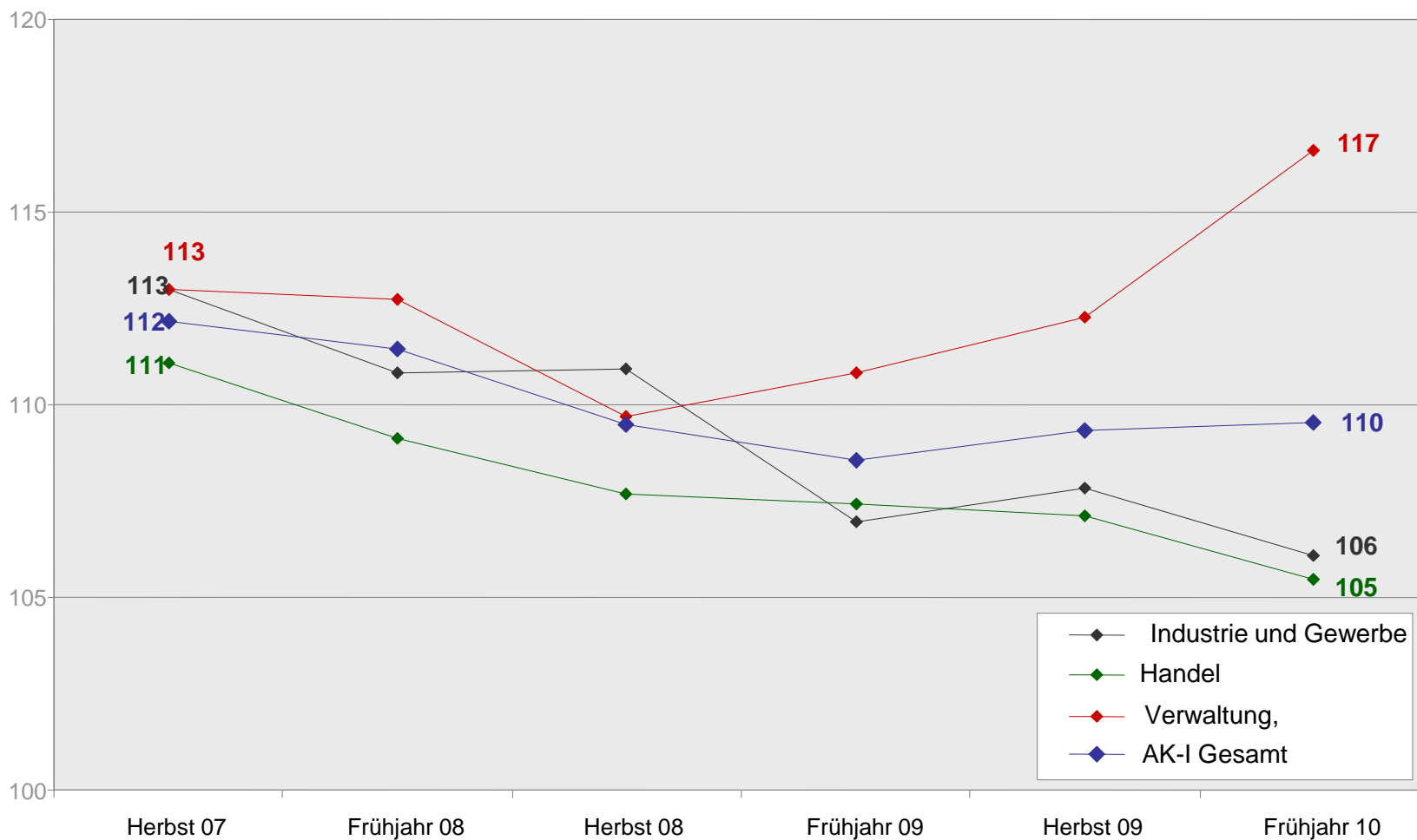
## Normierter Gesamtindex



Indexpunkte; Analysezeitraum: Herbst 2007 – Frühjahr 2010

# ENTWICKLUNG DES ARBEITSKLIMA-INDEX

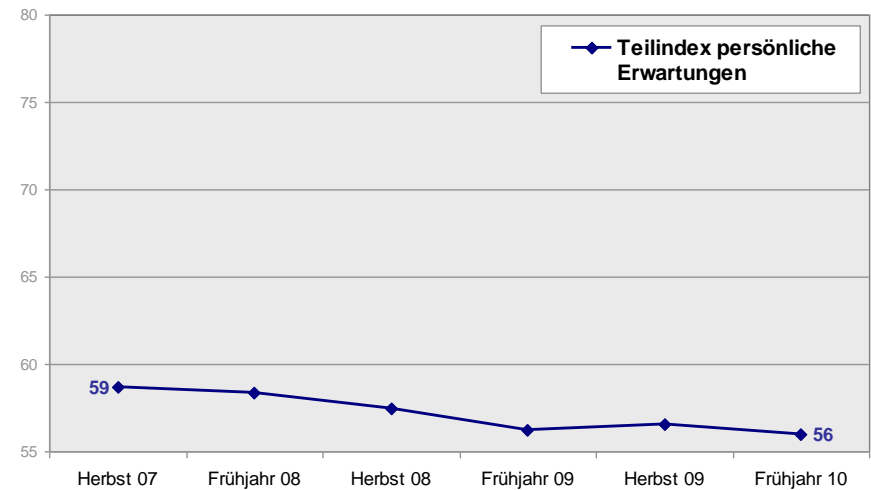
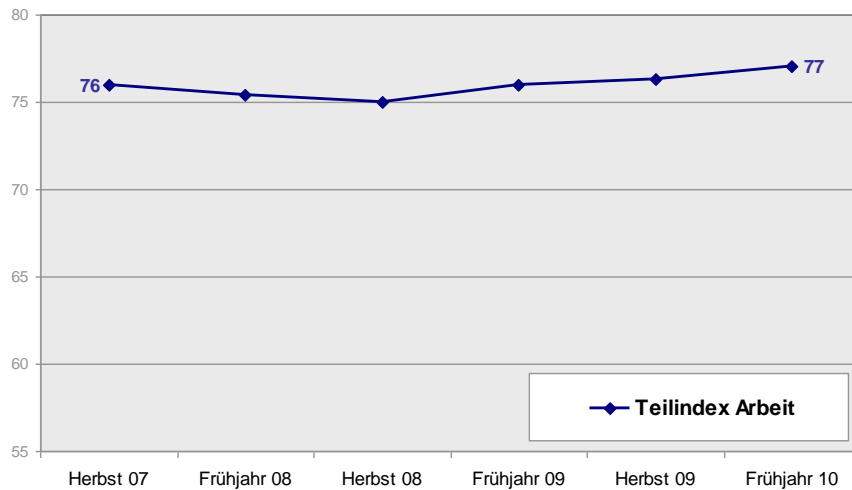
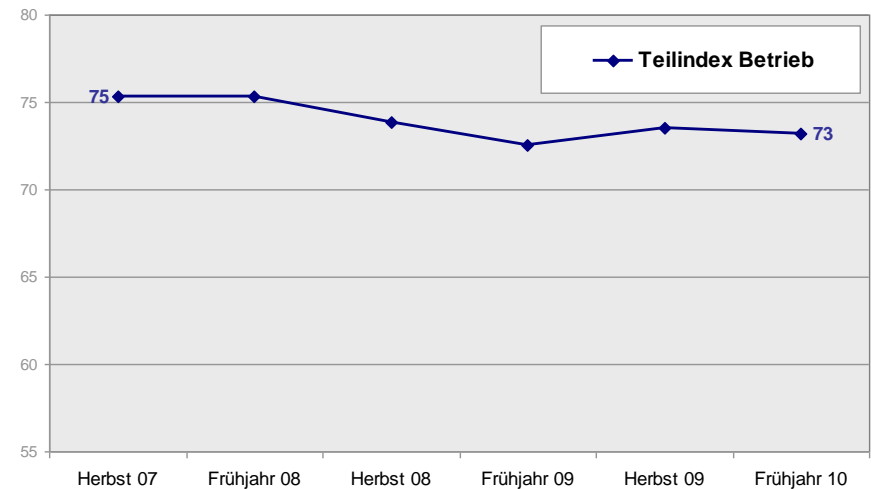
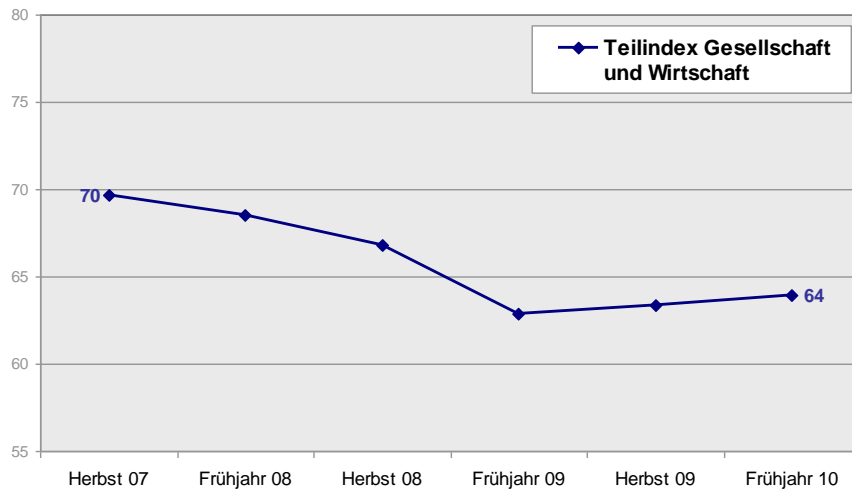
## Aufgliederung der Subgruppe Öffentlicher Dienst



Indexpunkte; Analysezeitraum: Herbst 2007 – Frühjahr 2010

# ENTWICKLUNG DES ARBEITSKLIMA-INDEX

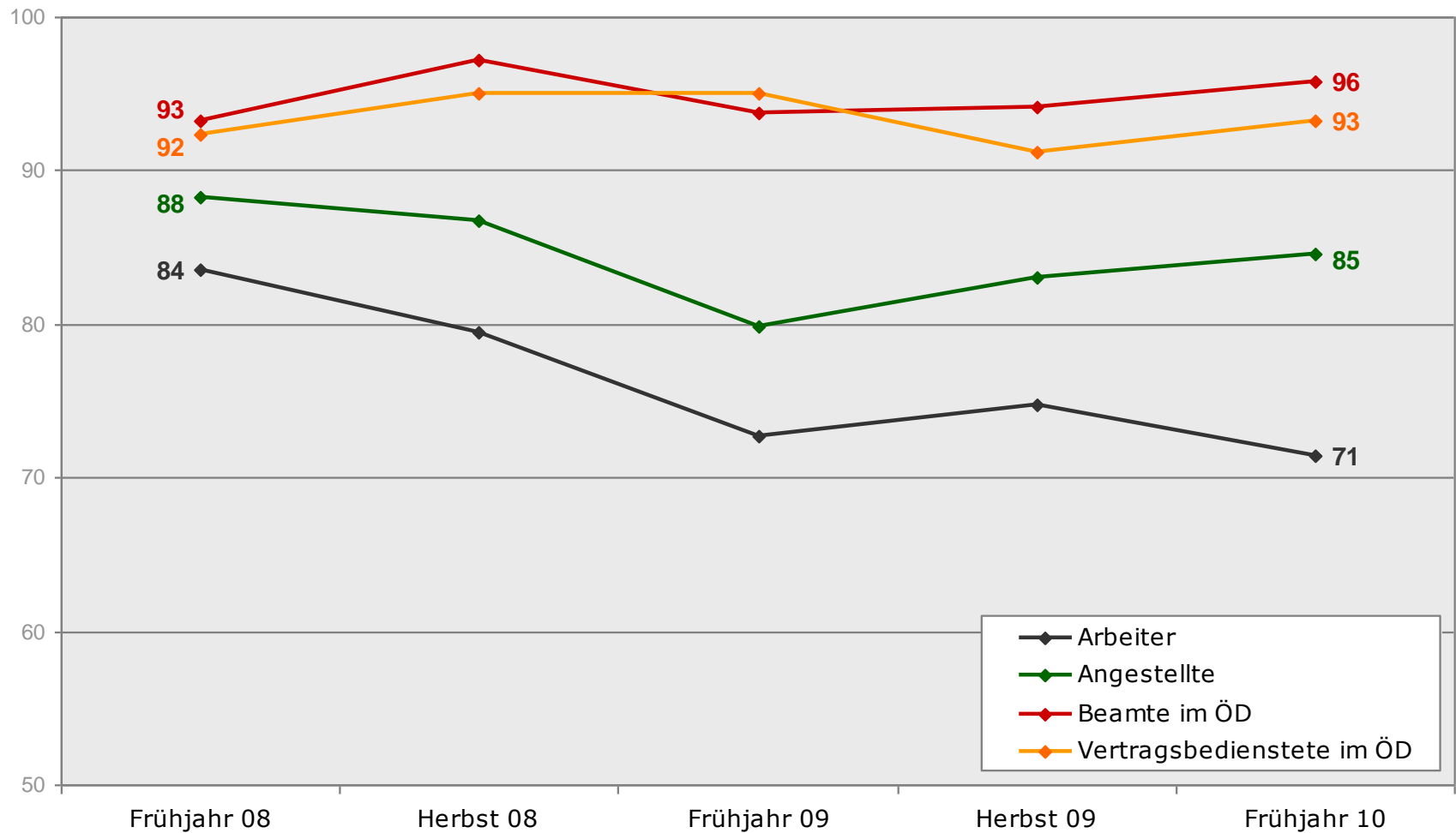
## Teilindizes von 2007 - 2010



Indexpunkte; Analysezeitraum: Herbst 2007 – Frühjahr 2010

# WENIG VERTRAUEN IN DIE ARBEITSPLATZSICHERHEIT

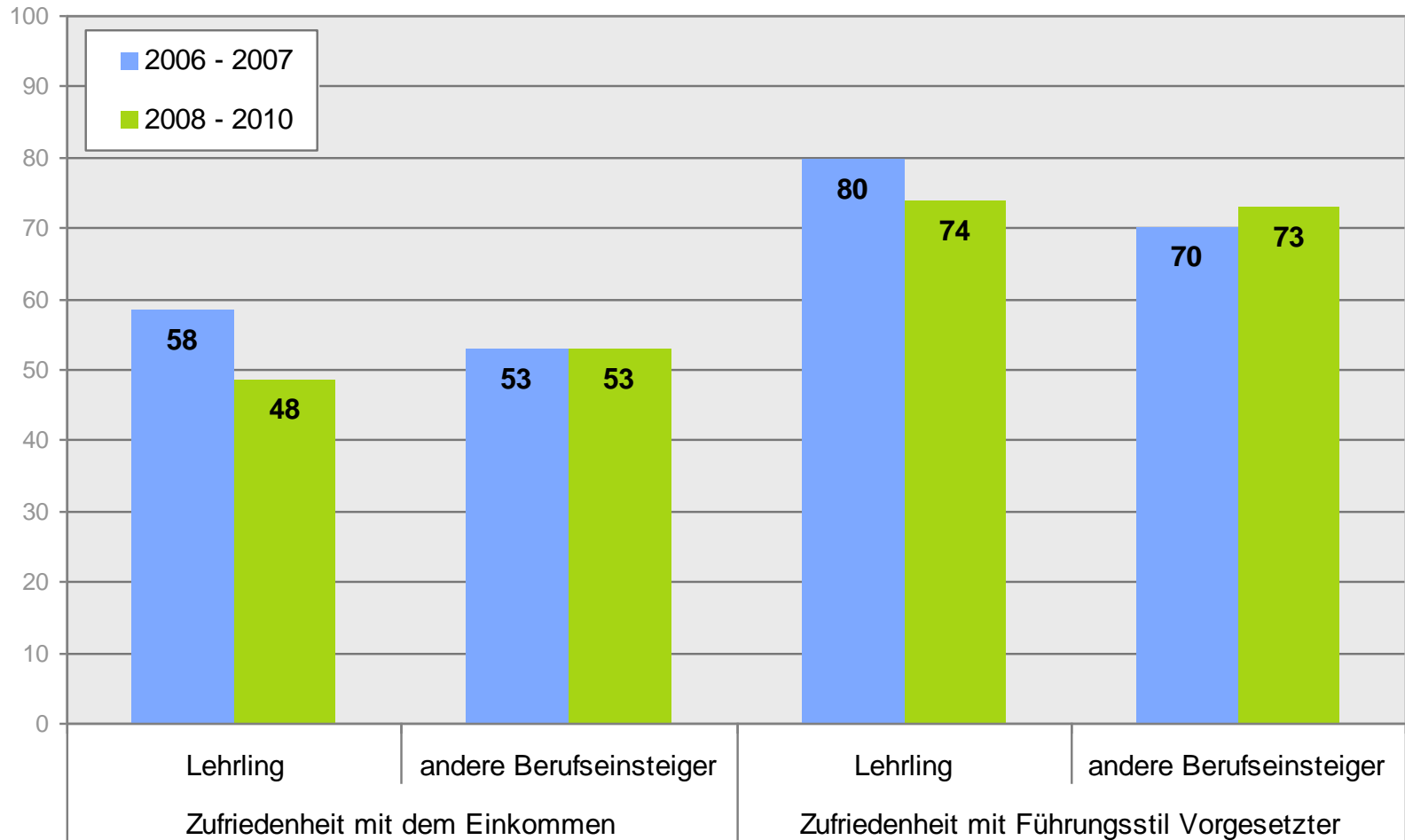
Anteil derjenigen, die ihren Arbeitsplatz als "sehr" bzw. "eher" sicher betrachten



In Prozent; Analysezeitraum: Frühjahr 2008 – Frühjahr 2010

# LEHRLINGE KLAGEN ÜBER ZU GERINGES EINKOMMEN

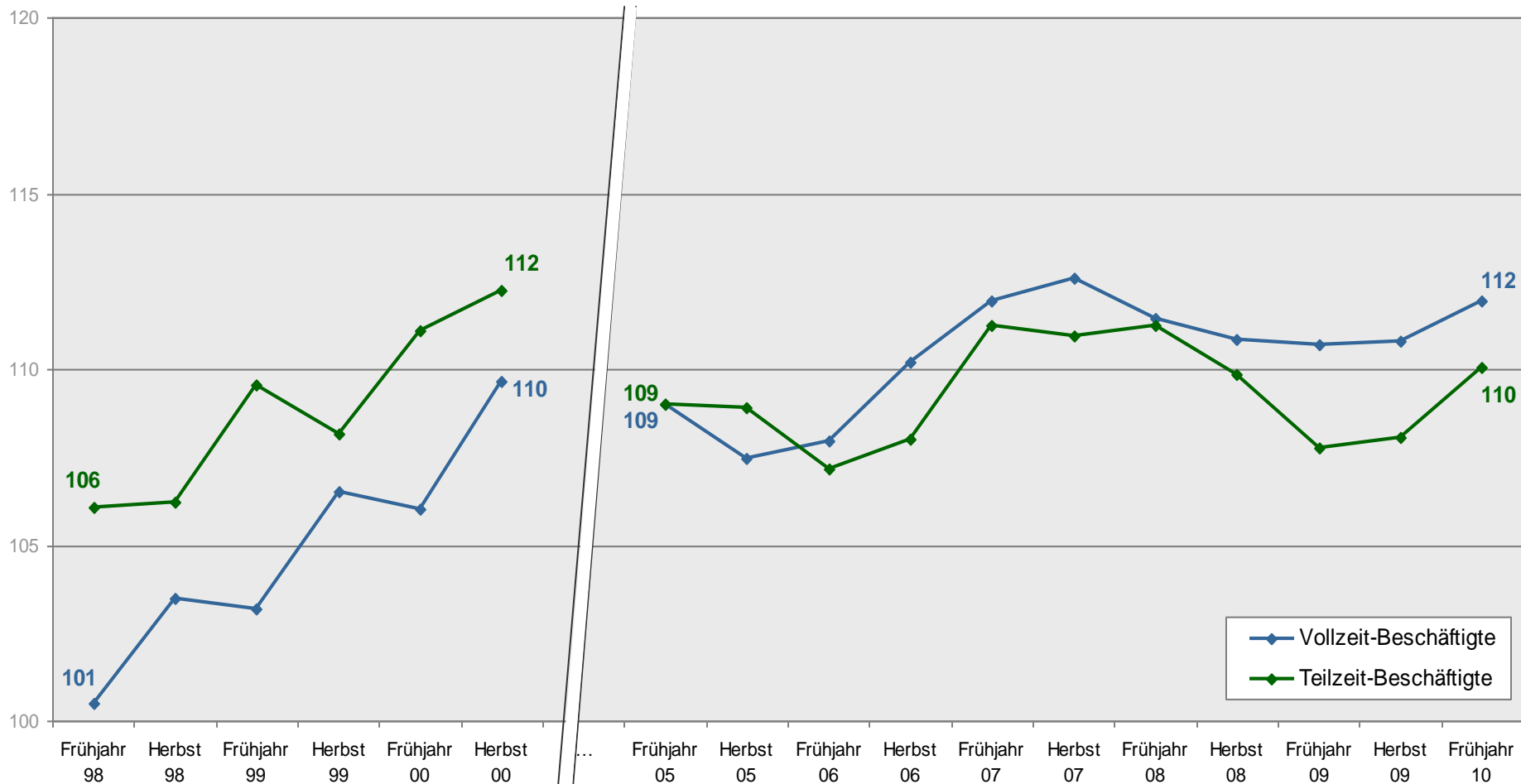
Anteil der Berufseinsteiger, die bezüglich ihres Einkommens und dem Führungsstil des Vorgesetzten "sehr" bzw. "eher" zufrieden sind



In Prozent; Analysezeitraum: 2006 - 2007 und 2008 - 2010

# TEILZEIT-BESCHÄFTIGTE SIND UNZUFRIEDENER

## Arbeitsklima-Index der Teil- und Vollzeit Beschäftigten



Indexpunkte; Analysezeitraum: Frühjahr 1998 – Frühjahr 2010